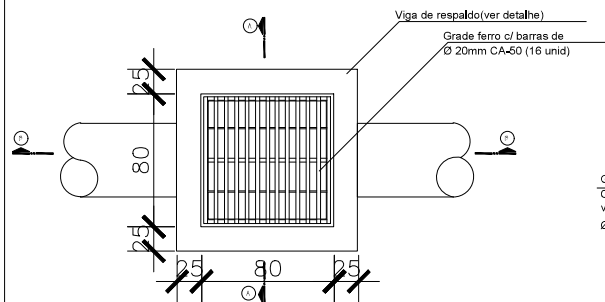


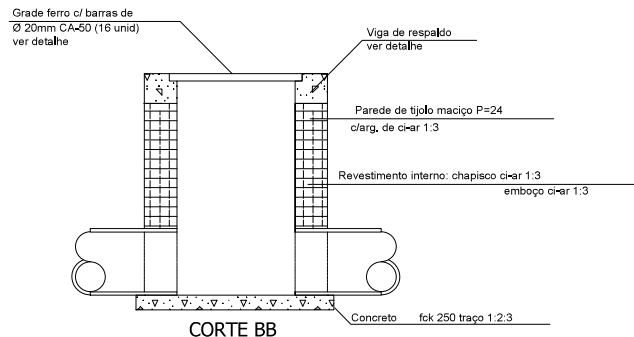
DETALHAMENTO REDE PLUVIAL

DETALHE BOCA DE LOBO C/TIJOLOS MACIÇOS P=24 DUPLOS COM GRADE DE Ø 20mm - Sem Escala

DETALHE DA GRADE DE FERRO

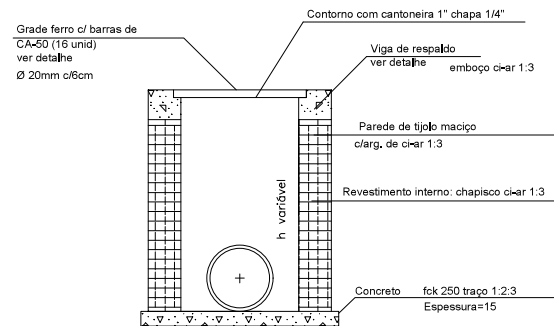
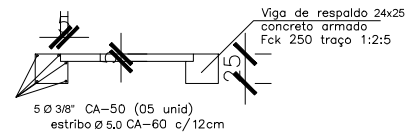


PLANTA BAIXA



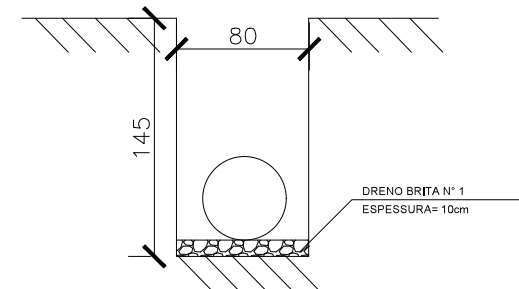
CORTE BB

DETALHE DA VIGA DE RESPALDO



CORTE AA

DETALHE ABERTURA DE VALA E DETALHE ASSENTAMENTO TUBOS - Sem Escala



PROPRIETÁRIO: PREFEITURA MUNICIPAL DE VICTOR GRAEFF/RS
CNPJ: 87613485/000177

PROJETO: DIRSON HENRIQUE WENTZ
ENGENHEIRO CIVIL CREA/RS - 86.911

PROJETO: PAVIMENTAÇÃO ASFÁLTICA

ASSUNTO: DETALHAMENTO BOCA DE LOBO

DATA: OUTUBRO/25

ESCALA: S/ESC

LOCAL: RUA 23 DE OUTUBRO, BAIRRO CELEIRO,
VICTOR GRAEFF/RS

TIPO DE PROJETO: ARQUITETÔNICO

NÚMERO:

05

